

## Valutazione d'impatto e analisi fornitori

Prezzo

300€

Durata

7 ore

[+ Informazioni](#)

[Download](#)

[< Catalogo corsi](#)

## Il corso

### Obiettivi

- Conoscere le modalità per effettuare un'analisi del contesto, dei rischi e delle opportunità
- Riconoscere gli impatti nella e della catena del valore
- Imparare ad analizzare gli impatti ambientali secondo: LCT, LCA, CFP
- Imparare ad analizzare gli impatti sociali

### Destinatari

- imprenditori
- dirigenti
- manager
- responsabili qualità, ambiente, sicurezza, ...
- curiosi

### Programma

Durata	Modulo
1h	<b>Analisi del contesto, rischi e opportunità secondo il Sistema Gestione Qualità e Ambiente ISO9001 e la ISO14001</b> <ul style="list-style-type: none"> <li>• Gestione approvvigionamento</li> <li>• Valutazione fornitori</li> </ul>
1h	<b>Riconoscere gli impatti</b> <ul style="list-style-type: none"> <li>• Gli impatti della catena del valore</li> <li>• Gli impatti sulla catena del valore</li> </ul> <b>Da Supply Chain a Value Chain</b>
4h	<b>Gli impatti ambientali</b> <ul style="list-style-type: none"> <li>• Il concetto di EFP (Environmental FootPrint)</li> <li>• Il concetto LCT (Life Cycle Thinking)</li> <li>• Framework LCA (Life Cycle Assesment) secondo la norma ISO 14040                             <ul style="list-style-type: none"> <li>◦ Metodologia LCA</li> <li>◦ I principali software di calcolo dell'LCA</li> </ul> </li> <li>• Framework CFP (Carbon FootPrint) sul prodotto secondo la norma ISO14067</li> <li>• Framework CFP (Carbon FootPrint) sull'organizzazione secondo la norma ISO14064-1:                             <ul style="list-style-type: none"> <li>◦ Classificazione delle emissioni</li> <li>◦ Confini dell'inventario dei GHG</li> <li>◦ Valutazione dell'incertezza</li> <li>◦ Gestione e controllo della documentazione</li> <li>◦ Rendicontazione dei GHG.</li> </ul> </li> </ul>
1h	<b>Gli impatti sociali</b> <ul style="list-style-type: none"> <li>• Framework <i>Guida alla responsabilità sociale</i>, secondo la norma ISO 26001</li> </ul>

#### Modalità

- Forma in presenza: via del fonditore 10, 40138, Bologna
- Forma a distanza: piattaforma online

#### Iscrizione

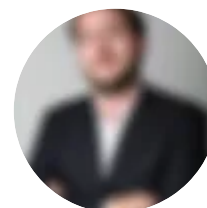
- Telefono: 051.6130101
- Email: [consulting@margotta.it](mailto:consulting@margotta.it)

#### Note

- Il corso rilascia un attestato di partecipazione
- per iscrizioni aziendali plurime si valutano prezzi promozionali
- il programma del corso può essere modificato sulle esigenze del cliente
- i prezzi esposti sono da intendersi al netto di IVA
- le modalità di pagamento saranno definite in accordo con il cliente.

## Docente

Luca Pollarini



Luca, lo Scienziato. Laurea in Scienze Ambientali; titolo di Sustainability Manager conseguito tramite il Master universitario Masbi, presso ISTUM (Istituto di Studi di Management). Come Senior Sustainability Consultant segue Aziende del territorio emiliano-romagnolo.

Luca è esperto di: Inventari Gas Effetto Serra (GHG secondo la ISO 14064-1), LCA (secondo la ISO 14040), cogenza di legge ambientale (secondo la ISO 14001), Catene di Custodia PEFC ed FSC, e ovviamente di Qualità (ISO 9001). Ad avvalorare il know-how: dal 2024 svolge attività da Auditor per conto dell'ente di certificazione Bureau Veritas.

[< Catalogo corsi](#)